

Strada vicinale di Campalvero

-FOTO A-

-FOTO B-

Regione Piemonte

Comune di Casapinta

Provincia di Biella

Recupero architettonico e urbanistico area NAF in frazione Campalvero

Oggetto : Planimetria di rilievo

Scala : 1:1000 - 1:200

Data prog. preliminare : dicembre '07

Data prog. definitivo : dicembre '07

Data prog. esecutivo : novembre '08

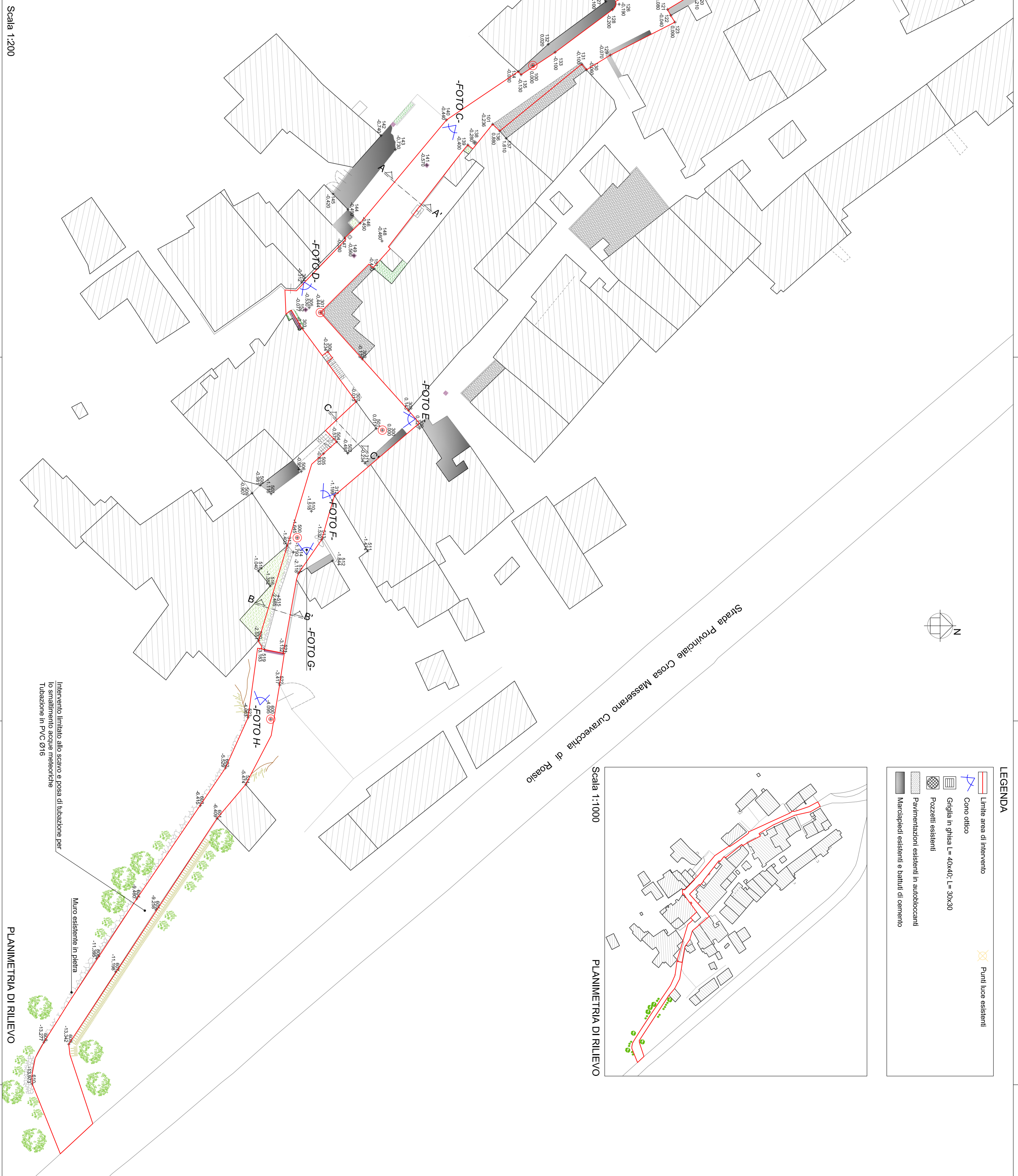
Tavola n° 1

Firma :

Bassetto Gian Luca -architetto-

fraz.Ponzone n°40, Trivero (BI) -Tel.0157388618- e-mail: arch.bassetto@alice.it

Scala 1:200



LEGENDA

- Limite area di intervento
- Cono ottico
- Punti luce esistenti
- Griglia in ghisa L= 40x40 - L= 30x30
- Pozzetti esistenti
- Pavimentazioni esistenti in autobloccanti
- Marciapiedi esistenti e battuti di cemento

Scala 1:1000



PLANIMETRIA DI RILIEVO

Intervento limitato allo scavo e posa di tubazione per lo smaltimento acque meteoriche
Tubazione in PVC Ø16

Muro esistente in pietra

PLANIMETRIA DI RILIEVO